

CHIFFRES & TENDANCES

DE CONCARNEAU À PONT-AVEN



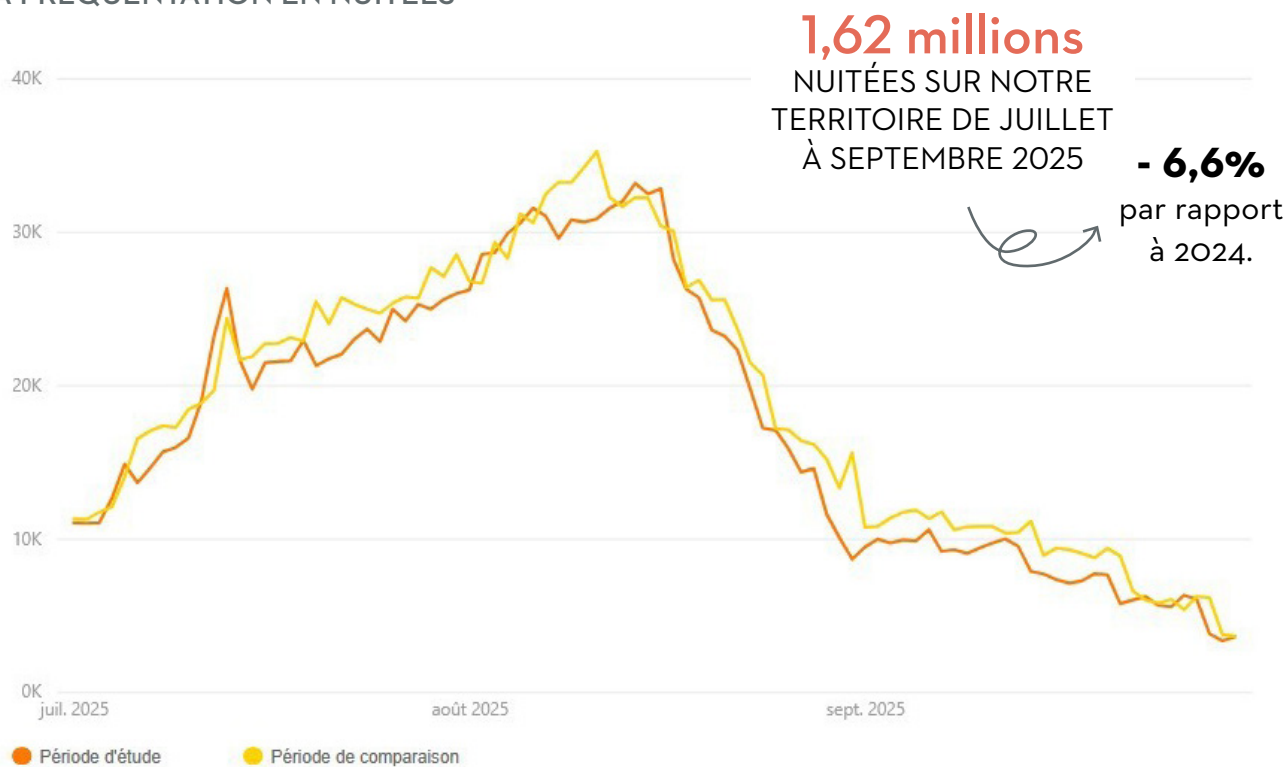
JUILLET > AOÛT > SEPTEMBRE 2025

TROISIÈME TRIMESTRE 2025

UNE SAISON ESTIVALE TOURISTIQUE POSITIVE

LES CHIFFRES DE LA DESTINATION

> LA FRÉQUENTATION EN NUITÉES

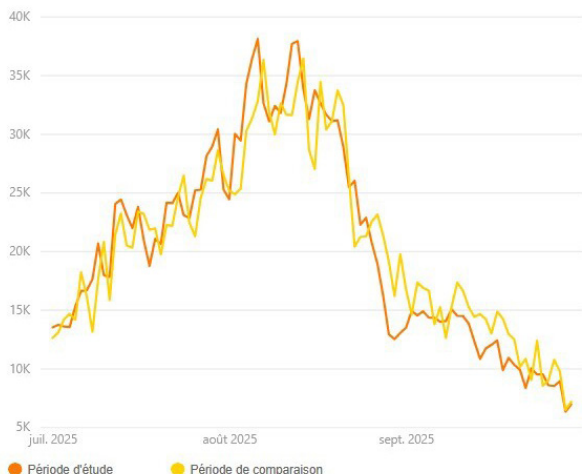


La saison a été dans l'ensemble satisfaisante, avec une bonne fréquentation touristique en juillet et août. Notre territoire, riche en sites à visiter, en randonnées et en animations, a attiré de nombreux visiteurs pendant ces deux mois forts de l'été.

En revanche, le mois de septembre a enregistré une baisse de fréquentation, en grande partie en raison d'une météo défavorable dès les premiers jours du mois.

On note également une baisse générale des dépenses pendant les vacances. Les touristes ont visiblement été plus attentifs à leur budget tout au long de cet été.

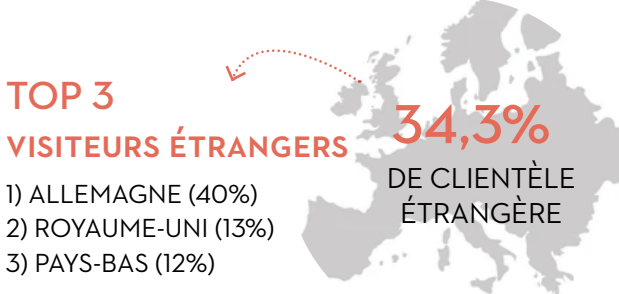
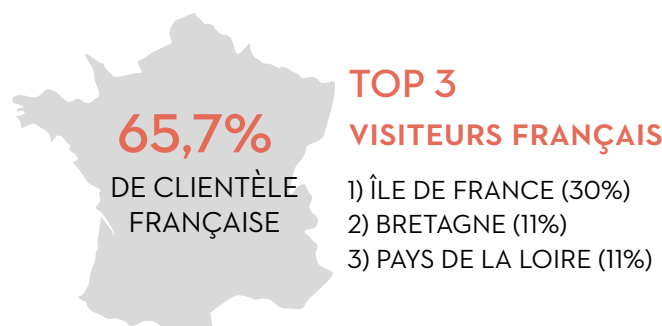
> LA FRÉQUENTATION EN JOURNÉE



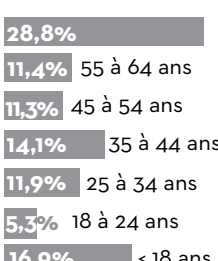
Avec **1 880 905 visiteurs** cet été, notre destination maintient son attractivité au même niveau qu'en 2024.

Un signe clair de l'intérêt durable des touristes pour notre offre variée et notre territoire.

> ORIGINE DES VISITEURS



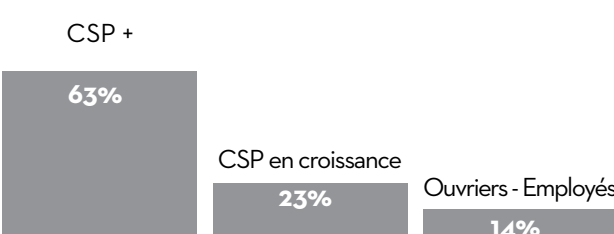
> PROFIL SOCIO DÉMOGRAPHIQUE



Notre destination a surtout attiré les familles avec enfants (moins de 18 ans) et les adultes actifs (25-44 ans), qui représentent ensemble près de la moitié des visiteurs, tout en conservant une fréquentation importante des seniors.

> SEGMENTATION PAR CATÉGORIE SOCIO-PROFESSIONNELLE (clientèle française)

La fréquentation estivale rassemble principalement des CSP+ (64 %), tout en accueillant un nombre croissant de CSP en progression. Les catégories populaires restent minoritaires, soulignant un positionnement familial et accueillant.

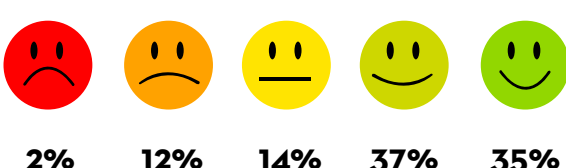


BILAN DES PROFESSIONNELS DU TERRITOIRE

Un questionnaire a été communiqué à l'ensemble des professionnels en septembre afin d'avoir leur avis sur la saison. Voici une synthèse de leur retour.

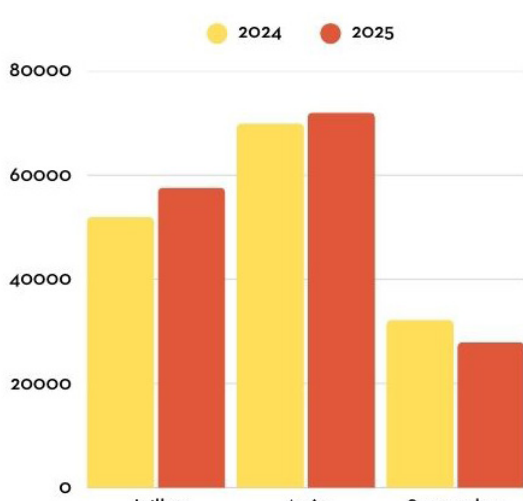
Globalement, les professionnels dressent le portrait d'une saison 2025 satisfaisante, marquée par une bonne fréquentation et une météo favorable jusqu'à la fin août. Cependant, une dégradation brutale de la météo dès le mois de septembre a stoppé net la dynamique, impactant fortement la fréquentation sur le mois de septembre.

Les retours font aussi état d'un changement notable dans les comportements touristiques : séjours plus courts, réservations tardives, baisse du panier moyen.



LES CHIFFRES DE L'OFFICE DE TOURISME

> LA FRÉQUENTATION

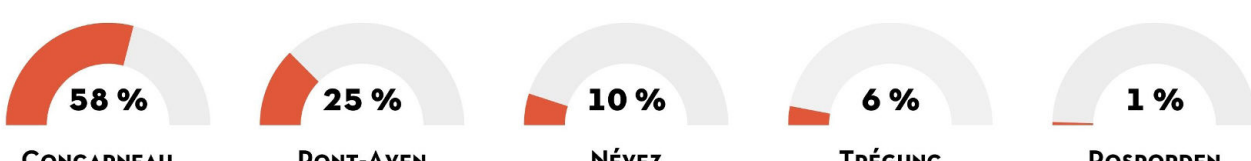


157 548 VISITEURS ACCUEILLIS
+ 2,2% par rapport à 2024.

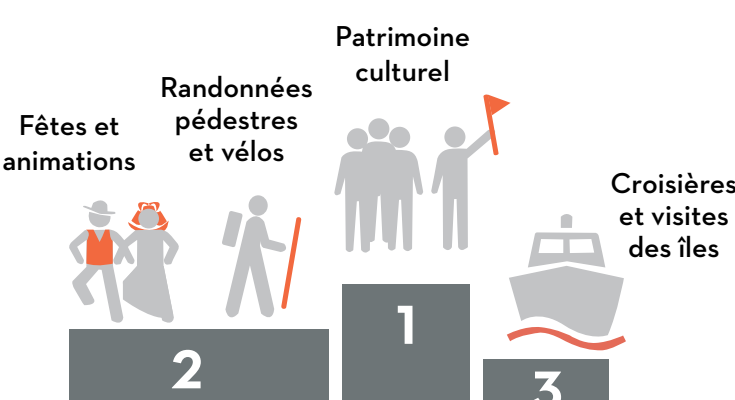
Dans le détail, juillet enregistre une progression notable de +10,89 %, suivi d'un mois d'août également en hausse (+2,92 %).

En revanche, le mois de septembre marque un recul de 13,31 %. Une météo automnale arrivée trop tôt dès la première semaine de septembre a freiné la fréquentation, pourtant habituellement dynamique à cette période.

> RÉPARTITION DES VISITEURS PAR BIT*



> LES DEMANDES DES VISITEURS



Le patrimoine culturel représente 44 % des demandes enregistrées. Suivi par les animations suscitent également un fort intérêt (14 %) ex aequo avec les randonnées pédestres (14 %). Les croisières comptabilisent 7 % des demandes.

Ces résultats témoignent de l'adéquation entre les attentes des visiteurs et les caractéristiques identitaires de notre destination.