

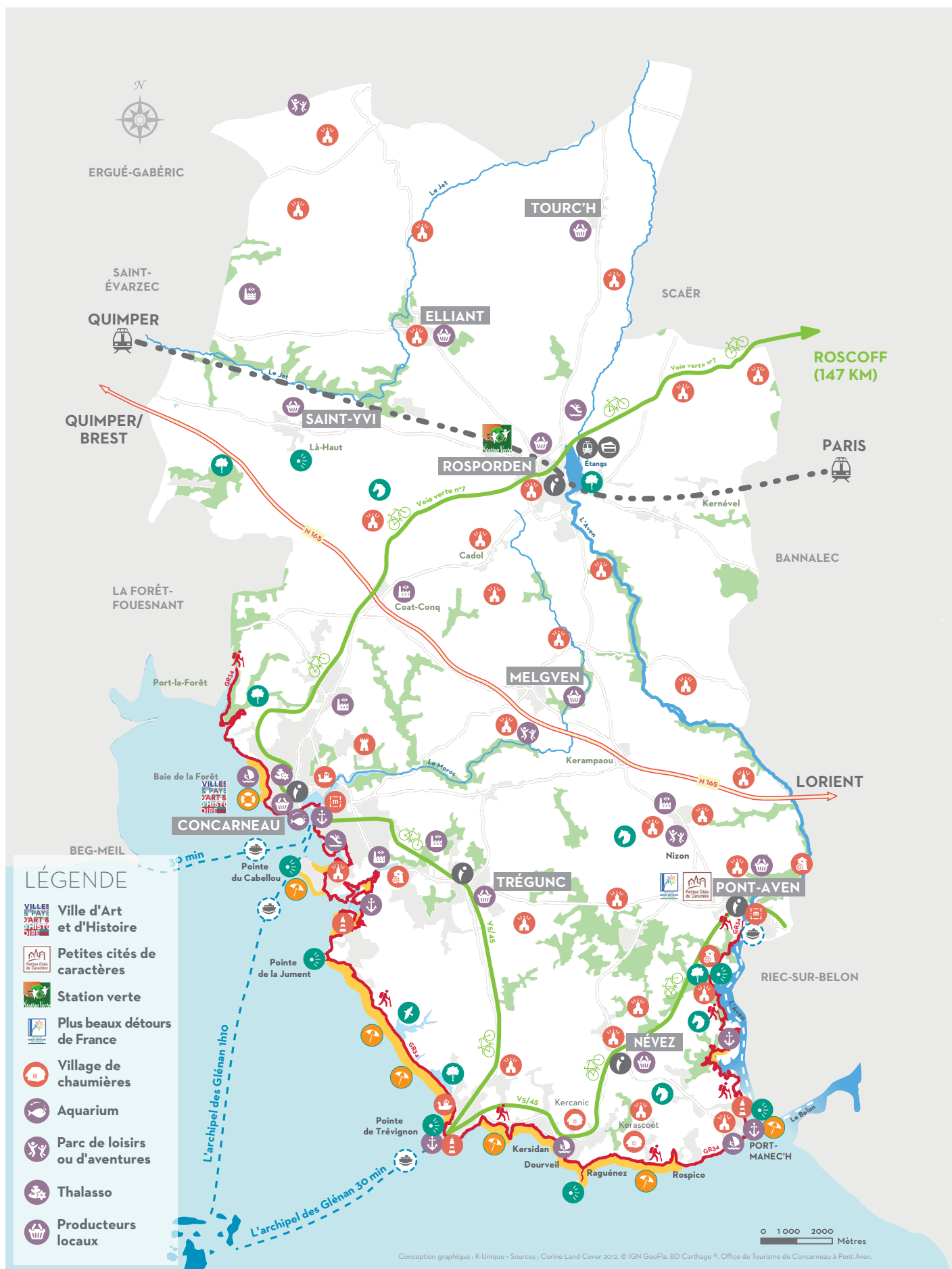
# GUIDE DU PARTENAIRE

2026



# NOTRE TERRITOIRE DE COMPÉTENCE

CONCARNEAU CORNOUAILLE AGGLOMÉRATION



# CHIFFRES CLÉS

**9** COMMUNES

**52 012** HABITANTS

**371** KM<sup>2</sup>

**2** MUSÉES  
DE FRANCE

**1** CHÂTEAU  
VISITABLE



**5** BUREAUX  
D'INFORMATION  
TOURISTIQUE :

CONCARNEAU  
PONT-AVEN  
NÉVEZ  
TRÉGUNC  
ROSPORDEN



**17** HÔTELS

**23** CAMPINGS

**2** RÉSIDENCES DE TOURISME

**3** VILLAGES ET CENTRES DE VACANCES

**1** AUBERGE DE JEUNESSE

**1** CENTRE DE THALASSOTHÉRAPIE



**1** VILLE D'ART  
ET D'HISTOIRE  
(Concarneau)



**1** PETITE  
CITÉ DE  
CARACTÈRE  
(Pont-Aven)

**2** STATIONS  
CLASSÉES DE  
TOURISME

(Concarneau et Névez)



**1** STATION  
SENSATION  
BRETAGNE (Névez)



**1** STATION  
VERTE  
(Rosporden)

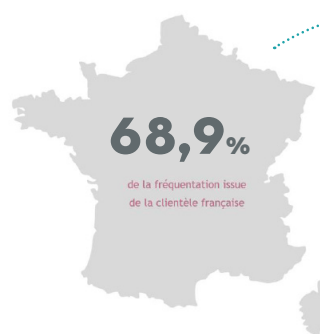


**1** VILLE PLUS BEAUX  
DÉTOURS DE FRANCE  
(Pont-Aven)

**58 700** LITS TOURISTIQUES

**2,85 Millions** DE NUITÉES \*

TOURISTIQUES (marchandes et non marchandes)



**TOP 3 \***

**VISITEURS FRANÇAIS**

- 1) ÎLE DE FRANCE (30%)
- 2) BRETAGNE (14%)
- 3) PAYS DE LA LOIRE (12%)



**42KM**  
DE GR34

**32** PLAGES

**1** VOIE VERTE N°7

**1** VÉLOROUTE V5



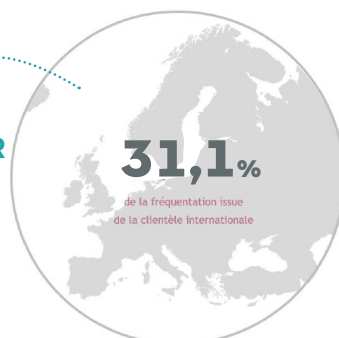
**131 millions€**  
DE RETOMBÉES  
SUR LE TERRITOIRE

**+ DE 250KM**  
DE SENTIERS DE  
RANDONNÉE

**TOP 3\***

**VISITEURS ÉTRANGER**

- 1) ALLEMAGNE (36%)
- 2) ROYAUME-UNI (13%)
- 3) PAYS BAS (7%)



\* sources : flux vision

## > STATUT ET GOUVERNANCE

**FORME JURIDIQUE :** EPIC (Établissement public à caractère industriel et commercial) depuis 2020.

**TERRITOIRE DE COMPÉTENCE :** Concarneau Cornouaille Agglomération (9 communes)

**GOUVERNANCE :** L'office de tourisme est administré par un Comité de Direction constitué de 2 collèges : un collège d'élus communautaires (11) et un collège de socioprofessionnels composé de représentants des activités et professions intéressées par le tourisme (10). Le Président est M. Christian Dautel, Maire de Pont-Aven et la Vice-Présidente est Marlène Burban, propriétaire d'un camping.

## > NOS ENGAGEMENTS

### # DISPONIBILITÉ

Nous faisons de l'accompagnement des prestataires une de nos priorités.

### # PROFESSIONNALISME

Une équipe de professionnels sur nos 5 bureaux à votre écoute tout au long de l'année.

### # QUALITÉ

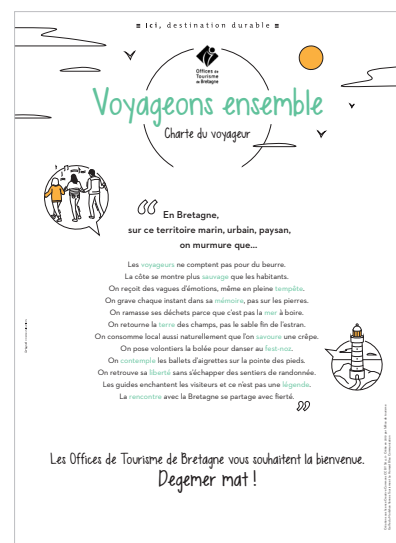
Une équipe engagée dans la Marque Qualité Tourisme.

### # CONVIVIALITÉ

Convivialité, bienveillance et écoute constituent les fondements des rencontres et temps d'échange que nous organisons tout au long de l'année.

### # ENGAGÉ

Un office signataire de la charte du voyageur pour un tourisme responsable et, engagé dans la marque Tourisme et Handicap.



## NOS CHIFFRES CLÉS

**5** BUREAUX  
D'INFORMATION  
TOURISTIQUE OUVERTS  
TOUTE L'ANNÉE

**15** SALARIÉS  
TOUTE L'ANNÉE

**10** SAISONNIERS  
DE MARS À NOVEMBRE

PRÈS DE **500**  
PARTENAIRES

DONT **49%** DE  
PARTENAIRES HÉBERGEURS

**234 484**  
VISITEURS EN 2025

**60 681**  
DEMANDES  
EN VIS-À-VIS

**6 231**  
APPELS  
TÉLÉPHONIQUES

**157**  
MAILS TRAITÉS

**8 724**  
ABONNÉS

**11 400**  
ABONNÉS

**19**  
PARTENAIRES  
BILLETTERIE

**316 407 €**  
DE CHIFFRE D'AFFAIRES  
BILLETTERIE EN 2024

**124** GROUPES  
ACCUEILLIS EN 2024

**277 280**  
SESSIONS SUR  
NOTRE SITE INTERNET

## > UNE ÉQUIPE PROFESSIONNELLE À VOTRE ÉCOUTE

### DIRECTION



# Agnès LE MAÎTRE  
Directrice

### COMPTABILITÉ



# Céline  
TROYON  
Gestionnaire  
comptable et  
Ressources  
Humaines

### OBSERVATOIRE



# Valérie  
TONAL  
Assistante de  
direction, observatoire  
et marketing.  
Référente BIT Névez

### RESSOURCES



# Aurélie  
GROLLEAU  
Responsable  
du pôle,  
Régisseuse



# Laëtitia  
LABETAN  
Conseillère  
en séjour, en  
charge de la  
taxe de séjour

### CONSEIL QUALITÉ



# Pauline  
LEMARIÉ  
Responsable du pôle et  
des équipes d'accueil  
Référente BIT Concarneau  
Référente des labels  
Accueil Vélo et Tourisme  
et Handicap

### COMMERCIALISATION - PARTENARIAT



# Virginie  
ROLLAND  
Responsable  
du pôle,  
Référente BIT  
Trégunc



# Annaïg  
TROUBOUL  
Référente  
BIT Pont-Aven,  
Référente  
Commercialisation



# Sophie  
LE BERRE  
Référente  
BIT Rosporden  
Référente  
Qualité de vie  
au travail



# Audrey  
CORNIC  
Conseillère  
en séjour,  
Agent de  
réservation

### COMMUNICATION



# Marjolaine  
COLLET  
Responsable  
du pôle,  
Référente  
éditions



# Liza  
EVENNOU  
Conseillère  
en séjour,  
Webmaster



# Dorothée  
DE ALMEIDA  
Conseillère  
en séjour,  
Référente  
patrimoine et  
presse



# Marianne  
BERNARD  
Conseillère  
en séjour,  
Référente  
animations



# Zoé  
HILL  
Conseillère  
en séjour,  
Animatrice  
Numérique de  
Territoire



# Mona  
PELLEGRINI  
Conseillère  
en séjour,  
Référente  
animations

# NOS OUTILS DE PROMOTION

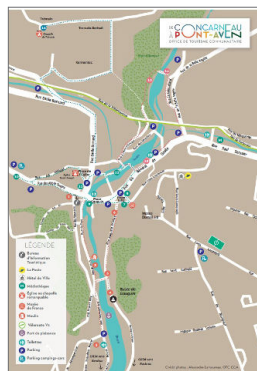
## > LES ÉDITIONS



# LE GUIDE  
TOURISTIQUE  
> 40 000 exemplaires



# LE GUIDE DE  
L'HÉBERGEMENT  
> 5 000 exemplaires



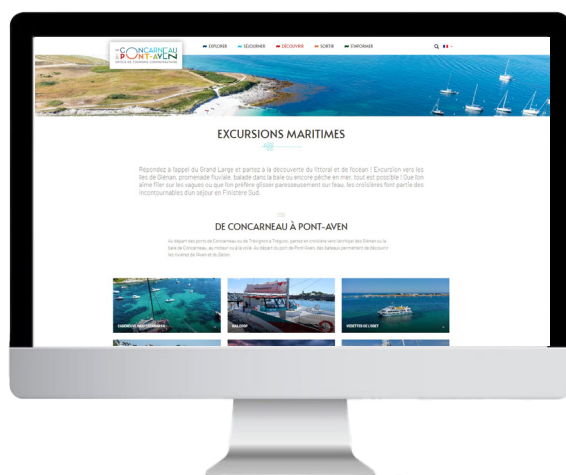
# LES PLANS  
TOURISTIQUES  
> 108 500 exemplaires



# LES CALENDRIERS  
DES ANIMATIONS  
> 7 900 exemplaires

Nos éditions vous permettent de mettre en avant votre activité. Des espaces publicitaires sur le Guide touristique et le Guide de l'Hébergement pour booster votre visibilité sont proposés à la vente.

## > LE SITE INTERNET



### LES CHIFFRES CLÉS

277 280  
SESSIONS

804 368  
PAGES VUES

212 290  
UTILISATEURS

+ 82 %  
PAR RAPPORT À 2023

🏆 TOP 5  
DES PAGES LES PLUS  
VISITÉES

1 AGENDA

2 LOCATIONS

SAISONNIÈRES

3 WEBCAMS

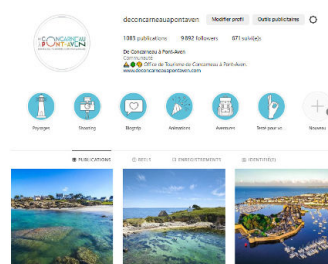
4 RANDONNÉES

5 MARCHÉS

## > LES RÉSEAUX SOCIAUX



**f**  
8 724  
ABONNÉS



**i**  
11 400  
ABONNÉS



# # 5 BONNES RAISONS DE DEVENIR PARTENAIRE



## 1# BÉNÉFICIER DE LA NOTORIÉTÉ DE LA DESTINATION

Avec Concarneau et Pont-Aven situées dans le top 5 des destinations les plus fréquentées du Finistère, la notoriété de notre territoire n'est plus à démontrer !



## 2# ACCROÎTRE VOTRE VISIBILITÉ

Valoriser votre activité à l'échelle de 9 communes sur nos supports print et web. Etre présent dans nos 5 bureaux d'information touristique, via nos écrans, via des stop trottoirs, des vitrines, des flyers, ou de la mise en place de billetteries.



## 3# INTÉGRER UN RÉSEAU

Riche de près de 500 partenaires, l'office de tourisme permet de fédérer un réseau de professionnels et de mettre en relation les différents prestataires.



## 4# BÉNÉFICIER D'UNE EXPERTISE

Grâce à notre équipe, présente tout au long de l'année, vous bénéficiez d'un accompagnement professionnel personnalisé selon votre activité.



## 5# BÉNÉFICIER DE NOTRE OFFRE DE SERVICES

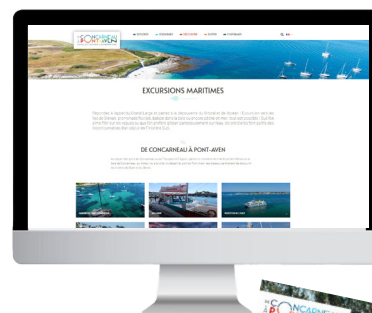
Ateliers, cafés rencontres, éductours, rencontre annuelle vont ponctuer l'année ! Des moments d'échanges et de partage d'expérience ! (voir notre agenda page 8)

# L'OFFRE DE SERVICES 2026

Choisissez le pack qui vous correspond !

## 1 > PACK AVANTAGE

- Rejoindre un réseau de près de 500 partenaires
- Parution sur nos éditions
- Parution sur notre site internet
- Réception des actualités du territoire via la newsletter
- Réception de l'agenda des animations
- Participation à la rencontre annuelle des Partenaires
- Dépôt de flyers (flyers distribués à la demande)
- Participation aux ateliers, cafés rencontres et aux éductours

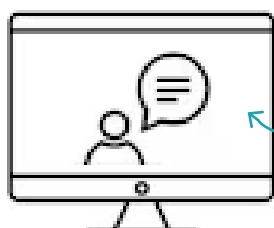


## 2 > PACK PRIVILÈGE

- Bénéficier des offres du « Pack avantage »
- Accéder à la photothèque de la destination
- Former vos saisonniers à l'accueil touristique sur notre territoire lors d'un atelier
- Diffuser votre publicité (image) sur les écrans dans les 5 bureaux d'information touristique
- Profiter d'une mise en avant de votre établissement ou activité sur le site internet (sous forme de portrait ou d'expérience)



**389**  
PHOTOS  
LIBRES DE  
DROITS





# AGENDA 2026

Programme de l'année 2026 des ateliers, des cafés rencontre, des éductours proposés uniquement aux partenaires de l'office de tourisme. Chaque animation sera un moment d'échanges, de partage d'expérience et de connaissance pour tous.

## JANVIER

### # ATELIER NUMÉRIQUE

Le référencement

Public : loueurs de meublés et chambres d'hôtes

### # CAFÉ RENCONTRE

Je découvre la conserverie Courtin

Public : tous les partenaires

## MARS

### # ÉDUCTOUR

Visite du Marinarium de Concarneau

Public : tous les partenaires

### # ATELIER THÉMATIQUE

Sensibilisation à l'accueil du personnel saisonnier

1<sup>re</sup> session

Public : Campings, Hôtels, Village Vacances,  
Résidences de Tourisme

## JUIN

### # ATELIER THÉMATIQUE

Sensibilisation à l'accueil du personnel saisonnier

2<sup>e</sup> session

Public : Campings, Hôtels, Village Vacances,  
Résidences de Tourisme

### # ÉDUCTOUR

Visite guidée de Pont-Aven

Public : tous les partenaires

## NOVEMBRE

### # RENCONTRE ANNUELLE DES PARTENAIRES

Public : tous les partenaires

## FÉVRIER

### # ATELIER THÉMATIQUE

Le développement durable : économie circulaire  
(économie verte, économie d'usage et de pratique)

Public : tous les partenaires hébergeurs

### # ÉDUCTOUR

Visite de Concarneau : les clés de la Ville Close

Public : tous les partenaires

## MAI

### # CAFÉ RENCONTRE

Je découvre le Château de Keriolet

Public : tous les partenaires

### # RENCONTRE THÉMATIQUE

Je découvre les loisirs du territoire : Venez à la  
rencontre de nos prestataires et découvrez leur  
structure

Public : tous les partenaires

## OCTOBRE

### # ATELIER NUMÉRIQUE

Je développe mon activité par le biais des réseaux  
sociaux

Public : tous les partenaires hébergeurs

### # ÉDUCTOUR

Visite guidée «Village de chaumières» à Nével

Public : tous les partenaires

Chaque rendez-vous sera soumis à une inscription préalable.

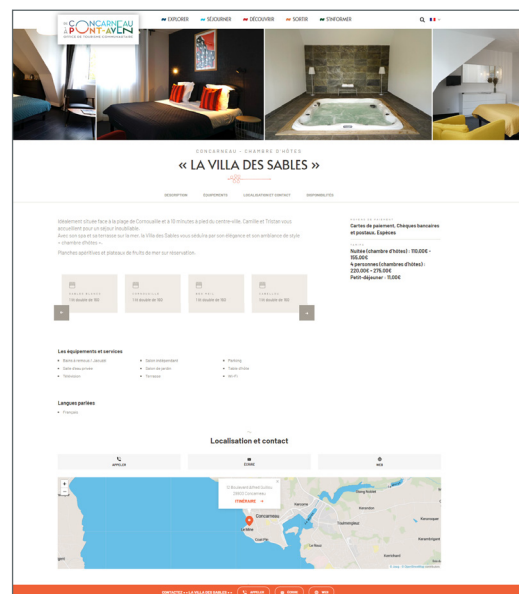
# NOS TARIFS ET PRESTATIONS 2026

## > LE GUIDE DE L'HÉBERGEMENT (5 000 exemplaires)

Le référencement de votre hébergement sur nos supports de communication comprend la parution de votre établissement sur le site internet de la destination ainsi que sur le guide de l'hébergement.

En tant que partenaire vous bénéficiez tout au long de l'année de :

- de conseils éclairés grâce à notre équipe de professionnels présents dans nos 5 bureaux d'information touristique ouverts toute l'année,
- d'actions de promotion,
- d'une rencontre annuelle en fin d'année,
- du kit loueur distribué en début de saison pour les meublés et les chambres,
- de la réception du programme des animations par mail pendant les vacances scolaires, et de « La News », la newsletter pro, chaque trimestre,
- d'un accompagnement vers un classement ou un label.



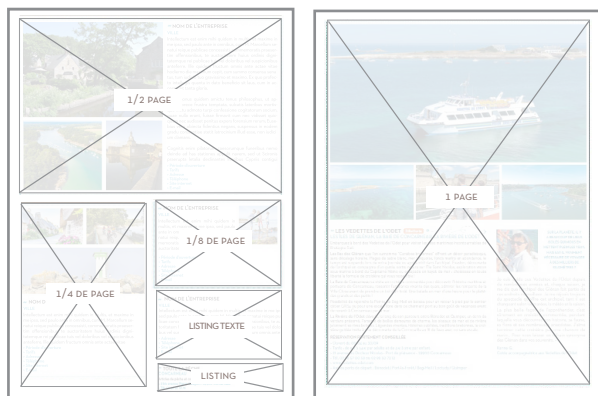
		PACK AVANTAGE HT*	PACK PRIVILÈGE HT *
Locations et chambres	Base	129,17€	-
	Supplément par chambre	15,84€	-
	Frais de visite CCA	41,67€	-
	Visite de contrôle hors CCA	50€	-
Hôtels CCA	Base	78,50€	94,20€
	Supplément par chambre		
	Non classé et 1*	7,15€	7,15€
	2*	10,10€	10,10€
	3*	11,40€	11,40€
	4*	13,10€	13,10€
Campings CCA	Base	119,30€	143,16€
	Tarif par emplacement		
	1* et 2*	0,70€	0,70€
	3*, 4* et 5*	0,90€	0,90€
Résidences de Tourisme et Villages Vacances CCA	Base	78,50€	94,20€
	Tarif par unités d'habitation		
	1*	7,15€	7,15€
	2*	10,10€	10,10€
	3*	11,40€	11,40€
	4*	13,10€	13,10€
Auberge de jeunesse CCA	Base	129€	154,80€
Encart publicitaire seul	1/8 <sup>ème</sup>	305€	366€
	1/4	610€	732€
	1/2	1025€	1230€

\*Prestataires hors CCA : + 10 % sur la base

## > LE GUIDE TOURISTIQUE (40 000 exemplaires)

Le référencement de votre structure sur nos supports de communication comprend la parution de votre établissement sur le site internet de la destination ainsi que sur le guide touristique.

Sélectionnez la taille de votre encart suivant le tableau ci-après :



### > Galeries, commerces, artisans et bars

#### # ANNUAIRE

- > Activité
- > Coordonnées (adresse, téléphone, mail et site internet)
- > 1 visuel sur internet

#### # ENCART TEXTE ILLUSTRÉ

- > 90 x 51 mm
- > 1 visuel
- > Texte de présentation (40/50 mots),
- > Coordonnées (adresse, téléphone, mail et site internet)

### > Sites touristiques, loisirs, restaurants et savoir-faire

#### # ENCART TEXTE

- > 90 x 51 mm
- > Courte phrase de présentation (30/40 mots),
- > Coordonnées (adresse, téléphone, mail et site internet)

#### # ENCART 1/8<sup>e</sup> DE PAGE

- > 90 x 61 mm
- > 1 visuel
- > Texte de présentation (50/60 mots),
- > Coordonnées (adresse, téléphone, mail et site internet)

#### # ENCART 1/4 DE PAGE

- > 90 x 122 mm
- > Plusieurs visuels
- > Texte de présentation (70/80 mots),
- > Coordonnées (adresse, téléphone, mail et site internet)

#### # ENCART 1/2 PAGE

- > 185 x 125mm
- > Plusieurs visuels
- > Texte de présentation (150 mots),
- > Coordonnées (adresse, téléphone, mail et site internet)

#### # ENCART 1 PAGE

- > 185 x 252 mm
- > Plusieurs visuels
- > Texte de présentation (350 mots),
- > Coordonnées (adresse, téléphone, mail et site internet)

	TAILLE DE L'INSERTION	PACK AVANTAGE HT*	PACK PRIVILÈGE HT*
Sites touristiques, loisirs, restaurants et savoir-faire	Texte	315€	380€
	1/8 <sup>ème</sup>	525€	630€
	1/4	865€	1040€
	1/2	1540€	1850€
	1 page	2700€	2950€
Galeries, commerces, artisans et bars	Annuaire	150€	180€
	Texte illustré	315€	378€
Encart publicitaire seul	1/8 <sup>ème</sup>	650€	780€
	1/4	1150€	1380€
	1/2	1900€	2280€
	1 page	2900€	3480€
	3 <sup>ème</sup> de couverture	3708€	4449€
	Couverture	10 000€	10 000€
Services ++ (détails page 10)	Stop trottoir 1 BIT	180€	
	Stop trottoir 2 BIT	258€	
	Ateliers thématiques	de 0€ à 30€	
	Création d'insertion publicitaire	50€	

\*Prestataires hors CCA : + 10 %



# COMMENT DEVENIR PARTENAIRE ?

- 1 Prendre connaissance de l'offre de service à savoir du « Pack Avantage » et du « Pack Privilège » afin d'identifier l'offre qui correspond le mieux à vos attentes et vos besoins.
- 2 Prendre connaissance des tarifs des packs suivant votre activité et selon le choix de votre insertion pour la parution sur nos éditions.
- 3 Si vous avez besoin d'aide pour choisir votre pack, prenez contact auprès du service partenariat, nos référentes pourront vous conseiller.
- 4 Remplir le bon de commande et le retourner au service partenariat.
- 5 Pour un renouvellement de partenariat, remplir s'il vous plaît le bon d'insertion avec vos modifications et nous indiquer le pack choisi.

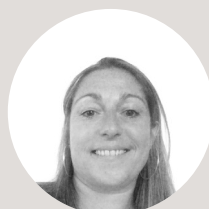
## > L'ÉQUIPE COMMERCIALE - [partenariat@destinationccpa.bzh](mailto:partenariat@destinationccpa.bzh)



# Virginie ROLLAND  
BIT de Trégunc  
02 98 50 22 05  
[v.rolland@ccpa.bzh](mailto:v.rolland@ccpa.bzh)



# Pauline LEMARIÉ  
BIT de Concarneau  
02 98 97 01 44  
[p.lemarie@ccpa.bzh](mailto:p.lemarie@ccpa.bzh)



# Sophie LE BERRE  
BIT de Rosporden  
02 98 06 87 90  
[sophie.leberre@ccpa.bzh](mailto:sophie.leberre@ccpa.bzh)



# Annaïg TROUBOUL  
BIT de Pont-Aven  
02 98 06 04 70  
[a.trouboul@ccpa.bzh](mailto:a.trouboul@ccpa.bzh)

## > L'ÉQUIPE TAXE DE SÉJOUR - [cca@taxesejour.fr](mailto:cca@taxesejour.fr)



# Aurélie GROLLEAU  
BIT de Concarneau  
02 98 97 81 97



# Laëtitia LABETAN  
BIT de Concarneau  
02 98 97 81 97

DE CONCARNEAU  
À PONT-AVEN  
OFFICE DE TOURISME COMMUNAUTAIRE

OFFICE DE TOURISME DE CONCARNEAU À PONT-AVEN

BP 529 ~ 29185 Concarneau Cedex

[partenariat@destinationccpa.bzh](mailto:partenariat@destinationccpa.bzh) • [www.deconcarneauapontaven.com](http://www.deconcarneauapontaven.com)

+33 (0)2 98 06 87 90 • +33 (0)2 98 97 01 44



EPIC Office de Tourisme Communautaire de Concarneau à Pont-Aven

Siège social : 1 rue Victor Schoelcher 29900 Concarneau

RCS Quimper 879 771 996 • Immatriculation ROVS : 1MO29200001

Garantie financière - contrat n°4000717046 : Groupama Assurance-Crédit & Caution, 8-10 rue d'Astorg, 75008 Paris

Responsabilité civile professionnelle - contrat n° 10642209C 0002 : Groupama Loire Bretagne, 3-5 avenue du Grand Périgné - BP 40082 - 49071 Beaucouzé Cedex